

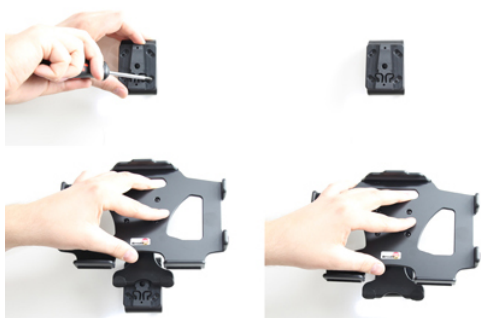
TELEPÍTÉS

MultiStand

Kérjük, figyelmesen olvassa el a használati utasítást, mielőtt a tartót rögzíti!



1. Az állvány rögzítése: Nyomja a tartó hátoldalán található szerelő adaptert lefelé úgy, hogy az kicsússzon a tartóból. Helyezze az adaptert a kívánt pozícióba, majd rögzítse a mellékelt csavarokkal.



2. Helyezze az készülékét az adapter fölé, majd nyomja le, így az adapter illeszkedni fog a barázdába. Nyomja addig, amíg nem hallja/érzi, hogy az rögzült a helyére. A tartó eltávolítása: Húzza a tartót egyenesen felfelé, ki az adapterből.



3. Az készülék behelyezése a tartóba: Helyezze a készülék alsó részét a tartóba, majd nyomja a felső részt előre, így az be fog kattanni a helyére. A készülék eltávolítása: Nyomja felfelé a tartó felső részét, ezzel egy időben húzza ki a készülék felső részét, végül emelje ki az egészet a tartóból.



4. A tartó a helyére került.

Az alábbiakkal kompatibilis

Apple iPad Mini (A1432, A1454, A1455)